

Espace disponible /
Available Space:
5 250 pi²/sf



En bref

- Expiration du bail: 28 février 2021, avec possibilité de renouvellement.
- Édifice certifié LEED
- Idéal pour laboratoire de recherche médicale et bureau
- Grand stationnement extérieur gratuit
- Bonne visibilité à partir du boulevard Wilfrid-Hamel
- Accès facile et rapide à l'autoroute Henri IV et près des autoroutes 440, 740, 73 et 15
- Situé dans le Parc technologique du Québec métropolitain

Highlights

- Head lease expiry: February 28, 2021, possibility of renewal
- LEED certified building
- Ideal for medical research labs and offices
- Ample free exterior parking
- Good visibility from Wilfrid-Hamel boulevard
- Easily accessible by Highway 40 and close to highways 440, 740, 73 and 15
- Located in the Parc technologique du Québec métropolitain

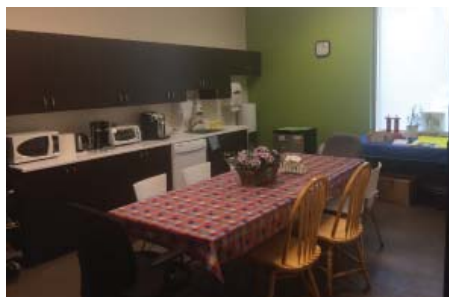
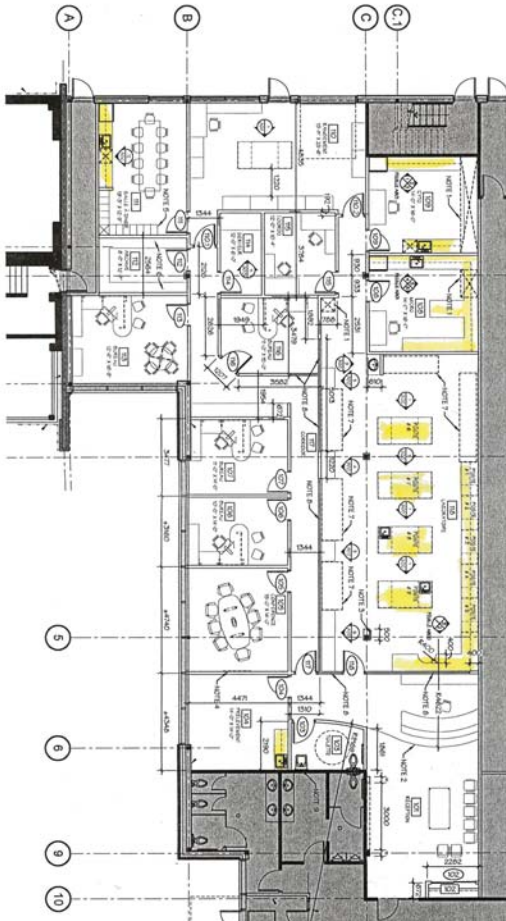
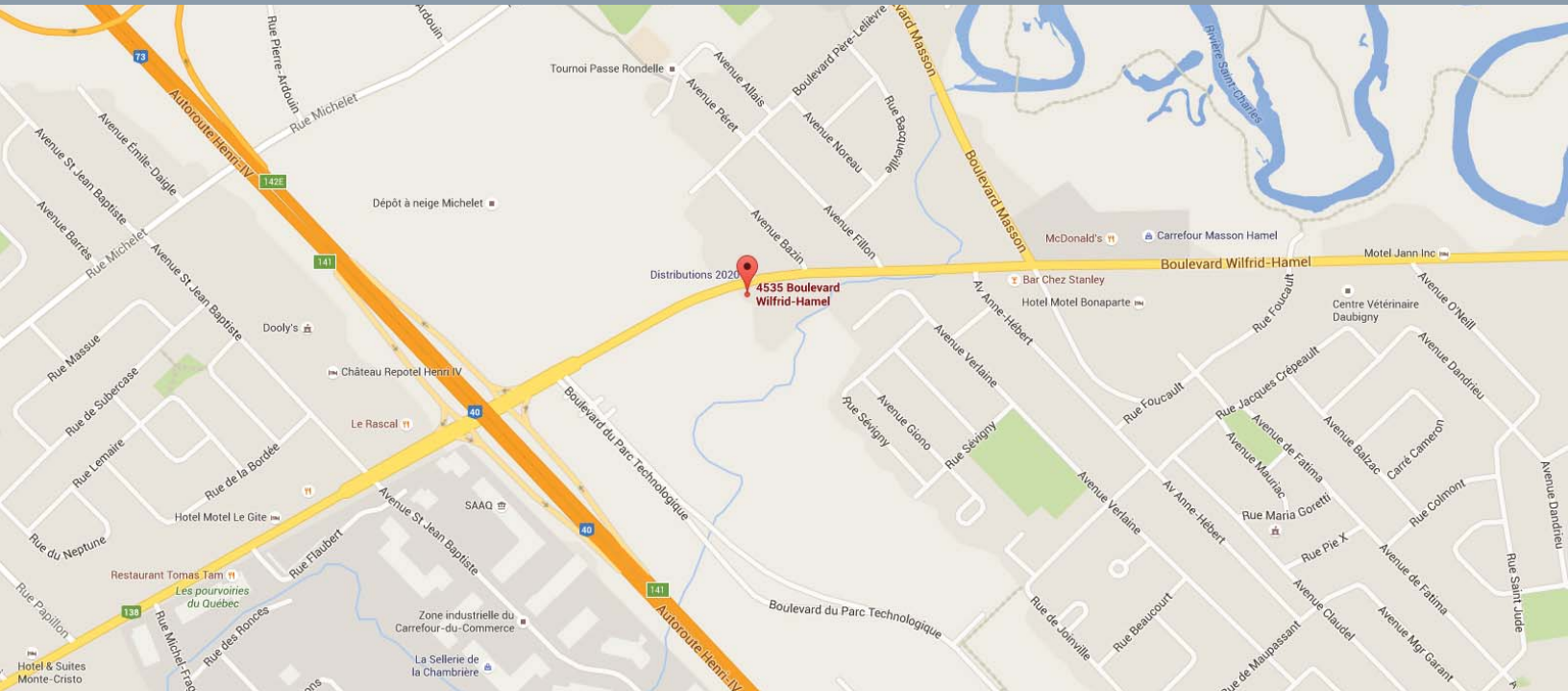


SERVICES CONSEILS LANDMARK
LANDMARK ADVISORY SERVICES
Agence immobilière | Real Estate Agency

1.866.845.9113

À SOUS-LOUER
FOR SUBLEASE

4535 boul Wilfrid-Hamel, suite 140 (QC)



SERVICES CONSEILS LANDMARK

Solutions immobilières globales – Agence immobilière

4915, rue Paré, Montréal (Québec) H4P 1P4
www.lasglobal.com

1.866.845.9113